



ESTIMACIONES AGRÍCOLAS

Informe semanal al
05 de mayo de 2016



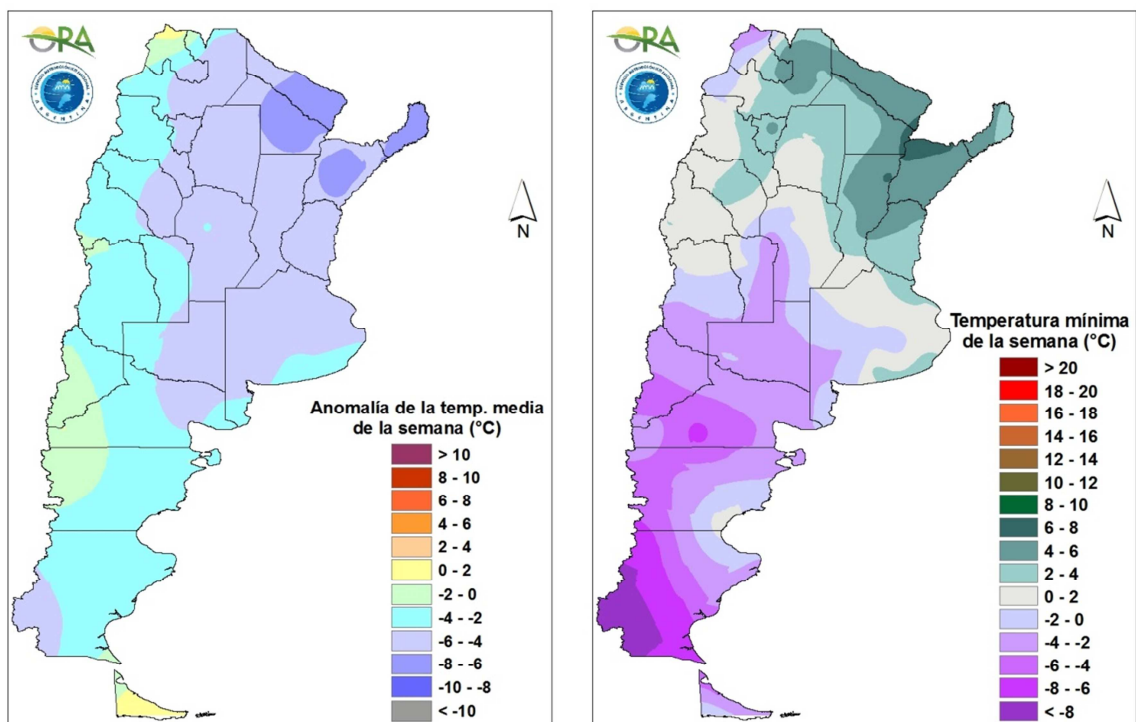
ÍNDICE

- Temperaturas
- Precipitaciones
- Estado de las reservas hídricas
- Humedad y estado de los cultivos



TEMPERATURAS

Las temperaturas fueron inferiores a lo normal en gran parte de Argentina. Los registros fueron más cercanos a temperaturas invernales que de principios del otoño. Las mínimas más bajas fueron en Patagonia, Cuyo y oeste de la región pampeana. Los registros fueron de varios grados bajo cero. En el sur y centro de Buenos Aires, sur de Santa Fe, este de Córdoba y sur de Santiago del Estero se registraron mínimas cercanas a 0°C. Esto es una muestra de lo potente que fue este ingreso de aire frío, que llevó las mínimas de provincias norteñas como Formosa y Chaco hasta los 5°C.



Anomalía de la temperatura media de la semana

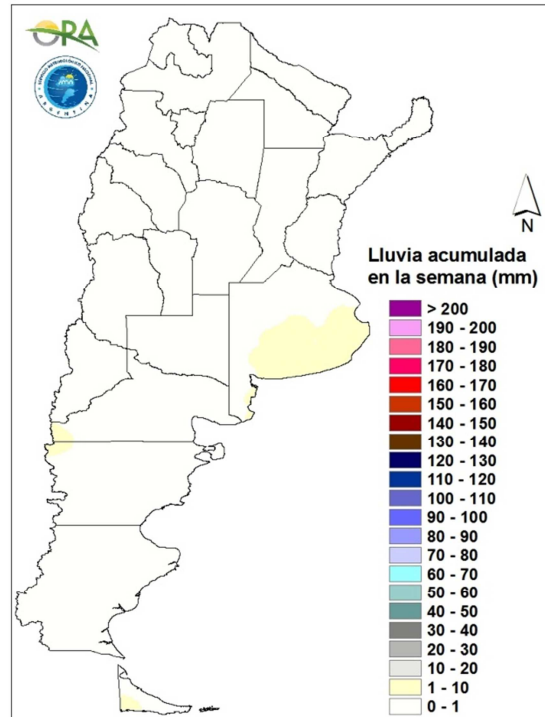
Temperatura mínima más baja de la semana

En los próximos siete días se espera que se mantenga el tiempo frío a fresco en el centro y norte del país, donde las temperaturas serían ligeramente inferiores a lo normal.



PRECIPITACIONES

Predominó el tiempo estable. Solamente se registraron algunas lluvias en el sudeste de Buenos Aires y oeste de Río Negro.

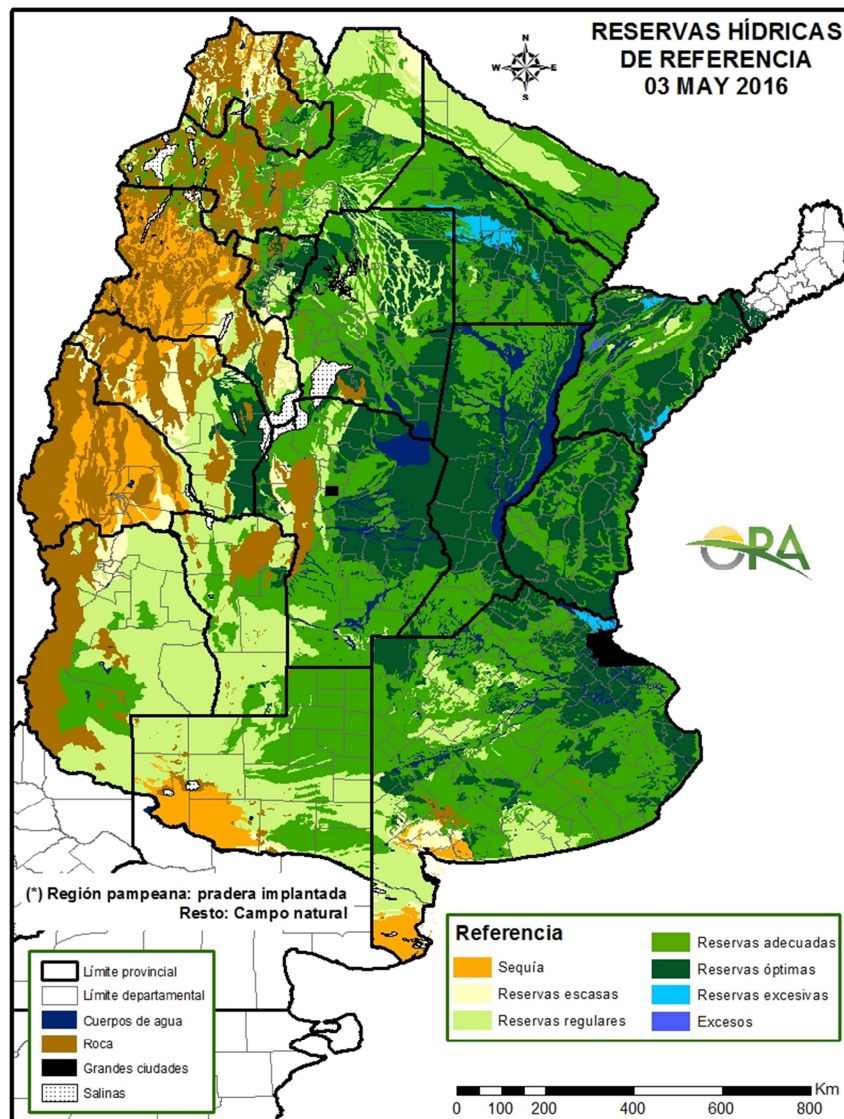


Precipitaciones acumuladas en la semana

Se esperan algunas lluvias en la región pampeana entre jueves y viernes y nuevamente el lunes. En Cuyo y el norte de la Patagonia las precipitaciones se pronostican por los próximos siete días, con algunos mejoramientos temporarios pero predominaría el mal tiempo. En el noreste del país las lluvias serían entre jueves y sábado, con mayor incidencia sobre Misiones, donde es probable que las mismas condiciones se extiendan hasta el lunes inclusive.

ESTADO DE LAS RESERVAS HÍDRICAS

Las simulaciones de reservas hídricas en el suelo para una pradera/campo natural, según corresponda, muestran que los excesos han disminuido, producto de varios días con buen tiempo. Predominan las condiciones de reservas adecuadas a óptimas, con sectores en el oeste y norte en condiciones regulares. Pasando al cultivo de soja, las reservas hídricas para esta oleaginosa aún muestran una gran área con excesos que ocupa el sur y noreste de Buenos Aires, Entre Ríos, centro de Santa Fe, este de Chaco y sur de Corrientes.



Mapa de reservas hídricas hecho a partir de datos meteorológicos del SMN y del INTA e información de suelos del INTA.



EVOLUCIÓN DE LA SUPERFICIE SEMBRADA Y COSECHADA

AVANCE DE LA COSECHA DE ARROZ										
CAMPAÑA: 2015/2016(*)										
DELEGACION	TIPO	AREA SEMBRADA Has	31/04 %	07/04 %	14/04 %	21/04 %	28/04 %	05/05 %	AREA PERDIDA Has	AREA COSECHADA Has
CORRIENTES	LA	5.300	20	40	80	85	90	100		5.300
	LF	82.900	65	75	75	75	80	80	2.000	64.720
	M	-								-
T. CORRIENTES		88.200	62	73	75	76	81	81	2.000	70.020
CHACO	LA									-
	LF	6.000	25	40	40	60	80	100		6.000
	M									-
T. CHACO		6.000	25	40	40	60	80	100	-	6.000
PARANA	LA	2.700	43	100	100	100	100	100		2.700
	LF	28.800	83	90	90	90	90	90	1.200	24.956
	M									-
T. PARANA		31.500	80	91	91	91	91	91	1.200	27.656
R. DEL TALA	LA	5.000	53	78	78	84	92	98		4.919
	LF	36.000	47	71	72	80	93	97	500	34.410
	M									-
T. R.DEL TALA		41.000	47	72	73	80	93	97	500	39.329
T. ENTRE RIOS		72.500	61	80	81	85	92	95	1.700	66.985
FORMOSA	LA									-
	LF	6.520	50	60	60	70	80	100		6.520
	M									-
T. FORMOSA		6.520	50	60	60	70	80	100	-	6.520
AVELLANEDA	LA	1.500					25	50	400	550
	LF	26.600	80	85	85	85	95	97	1.000	24.832
	M									-
T. AVELLANEDA		28.100	77	81	81	81	92	95	1.400	25.382
RAFAELA	LA	250			16	16	30	50		125
	LF	13.100	83	87	98	98	98	98	150	12.691
	M									-
T. RAFAELA		13.350	81	85	96	96	97	97	150	12.816
T. SANTA FE		41.450	78	83	86	86	94	96	1.550	38.198
TOTAL PAIS	LA	14.750	34	61	76	80	87	95	400	13.594
	LF	199.920	66	77	78	80	87	89	4.850	174.129
	M	-	-	-	-	-	-	-	-	-
TOTAL PAIS	15/16	214.670	64	76	78	80	87	90	5.250	187.723
	14/15	239.000	78	86	92	95	96	98		

(*) Cifras Provisorias
Las AREAS están expresadas en hectáreas.
ESTIMACIONES AGRICOLAS
Min. de AGRONDUSTRIA



AVANCE DE LA COSECHA DE GIRASOL

CAMPAÑA: 2015/2016(*)

DELEGACION		AREA SEMBRADA Has	31/03 %	07/04 %	14/04 %	21/04 %	28/04 %	05/05 %	AREA PERDIDA Has	AREA COSECHADA Has
Bahía Blanca		2.990	76	76	93	98	100	100	-	2.990
Bolívar		34.000	85	87	90	95	100	100	-	34.000
Bragado		3.900	95	100	100	100	100	100	-	3.900
General Madariaga		56.200	96	98	100	100	100	100	-	56.200
Junín		1.700	100	100	100	100	100	100	-	1.700
La Plata		4.100	100	100	100	100	100	100	-	4.100
Lincoln		9.600	78	100	100	100	100	100	-	9.600
Pehuajó		97.590	90	100	100	100	100	100	-	97.590
Pergamino		950	100	100	100	100	100	100	-	950
Pigüé		104.000	40	45	100	100	100	100	1.500	102.500
Salliqueló		145.000	96	99	99	99	100	100	-	145.000
Tandil		182.000	91	97	100	100	100	100	4.000	178.000
T.Arroyos		110.700	86	87	90	97	98	98	-	108.490
25 de Mayo		14.100	90	100	100	100	100	100	-	14.100
BUENOS AIRES	15/16	766.830	84	89	98	99	99	99	5.500	759.120
	14/15	835.150	85	92	97	98	99	99	-	-
Laboulaye		13.500	100	100	100	100	100	100	1.500	12.000
M. Juárez		1.400	42	85	85	90	90	100	50	1.350
Río Cuarto		9.500	80	90	90	95	100	100	-	9.500
S. Francisco		1.900	100	100	100	100	100	100	-	1.900
Villa María		-	-	-	-	-	-	-	-	-
CORDOBA	15/16	26.300	89	95	95	98	99	100	1.550	24.750
	14/15	30.800	77	88	89	95	99	100	-	-
Paraná		2.800	100	100	100	100	100	100	-	2.800
R. del Tala		-	-	-	-	-	-	-	-	-
ENTRE RIOS	15/16	2.800	100	100	100	100	100	100	-	2.800
	14/15	3.560	100	100	100	100	100	100	-	-
General Pico		100.000	96	100	100	100	100	100	4.600	95.400
Santa Rosa		110.000	95	98	100	100	100	100	-	110.000
LA PAMPA	15/16	210.000	95	99	100	100	100	100	4.600	205.400
	14/15	256.600	89	94	97	99	100	100	-	-
Avellaneda		85.000	100	100	100	100	100	100	-	85.000
C. de Gómez		3.000	100	100	100	100	100	100	-	3.000
Casilda		-	-	-	-	-	-	-	-	-
Rafaela		28.500	100	100	100	100	100	100	-	28.500
V. Tuerto		450	100	100	100	100	100	100	-	450
SANTA FE	15/16	116.950	100	100	100	100	100	100	-	116.950
	14/15	152.100	100	100	100	100	100	100	-	-
CATAMARCA		-	-	-	-	-	-	-	-	-
CORRIENTES		-	-	-	-	-	-	-	-	-
CHACO (Pcia. R. S. Peña)		134.670	100	100	100	100	100	100	1.845	132.830
CHACO (Charata)		169.000	100	100	100	100	100	100	6.000	163.000
FORMOSA		8.080	100	100	100	100	100	100	-	8.080
JUJUY		-	-	-	-	-	-	-	-	-
MISIONES		-	-	-	-	-	-	-	-	-
SALTA		-	-	-	-	-	-	-	-	-
SAN LUIS		10.000	95	100	100	100	100	100	500	9.500
S. ESTERO (S. del Estero)		-	-	-	-	-	-	-	-	-
S. ESTERO (Quimilí)		5.700	100	100	100	100	100	100	-	5.700
TUCUMAN		-	-	-	-	-	-	-	-	-
TOTAL PAIS	15/16	1.450.330	91	94	99	99	99	99	19.995	1.428.130
	14/15	1.464.855	89	94	97	98	99	99	-	-

(*) Cifras Provisorias

Las AREAS están expresadas en hectáreas.

ESTIMACIONES AGRICOLAS

Min. De AGROINDUSTRIA



AVANCE DE LA COSECHA DE MAIZ										
CAMPAÑA: 2015/2016(*)										
DELEGACION		AREA SEMBRADA Ha	31/03 %	07/04 %	14/04 %	21/04 %	28/04 %	05/05 %	AREA NO COSECHABLE Ha	AREA COSECHADA Ha
Bahía Blanca		17.300	-	-	-	-	-	-	11.230	-
Bolívar		144.000	-	-	-	-	-	-	9.000	-
Bragado		76.600	-	5	5	5	5	35	14.660	21.680
Gral. Madariaga		92.500	-	-	-	-	-	-	-	-
Junín		109.000	10	10	20	25	30	40	18.700	36.120
La Plata		23.500	-	9	9	9	16	31	8.000	4.790
Lincoln		199.000	6	12	14	16	22	27	14.000	49.270
Pehuajó		259.450	4	7	12	12	29	39	62.250	76.420
Pergamino		76.150	30	33	33	33	38	48	800	36.200
Pigüé		78.000	-	-	-	-	-	15	27.000	7.650
Salliqueló		125.000	-	-	-	-	1	1	75.000	290
Tandil		148.500	-	-	-	-	-	-	92.900	-
Tres Arroyos		130.000	-	-	-	-	-	-	-	-
25 de Mayo		120.000	25	29	37	37	37	37	19.500	37.400
BUENOS AIRES	15/16	1.599.000	6	8	11	11	16	22	353.040	269.820
	14/15	1.561.250	7	15	22	26	37	42	-	-
Laboulaye		367.000	25	26	26	36	46	51	55.000	159.870
Marcos Juárez		165.000	40	43	43	43	43	43	28.000	59.390
Río Cuarto		415.400	10	12	12	12	12	14	84.500	46.330
San Francisco		454.000	10	12	12	12	12	14	47.000	56.980
Villa María		298.200	-	-	-	-	-	-	70.000	-
CORDOBA	15/16	1.699.600	15	16	16	18	21	23	284.500	322.570
	14/15	1.879.800	9	16	22	26	31	36	-	-
Paraná		71.500	71	76	76	76	76	84	12.100	49.980
Rosario del Tala		141.000	83	84	84	84	84	84	11.000	109.140
ENTRE RIOS	15/16	212.500	79	82	82	82	82	84	23.100	159.120
	14/15	239.200	84	84	86	86	89	93	-	-
General Pico		358.800	11	19	21	28	34	39	169.900	73.410
Santa Rosa		134.000	-	-	-	-	-	-	14.000	-
LA PAMPA	15/16	492.800	7	12	13	17	21	24	183.900	73.410
	14/15	370.400	8	13	19	26	40	45	-	-
Avellaneda		84.000	27	27	27	27	27	27	12.000	19.540
Cañada de Gómez		126.000	40	66	66	66	66	66	40.000	56.760
Casilda		51.800	57	64	64	64	66	66	-	34.280
Rafaela		135.000	51	52	52	52	52	52	45.000	47.180
Venado Tuerto		125.000	25	26	26	26	26	26	8.700	30.240
SANTA FE	15/16	521.800	38	45	45	45	45	45	105.700	188.000
	14/15	685.850	26	32	36	38	47	49	-	-
CATAMARCA		8.600	-	-	-	-	-	10	200	800
CORRIENTES		12.000	-	-	-	-	-	-	2.000	-
CHACO (Pcia. R. S. Peña)		70.030	-	-	-	-	-	-	13.030	-
CHACO (Charata)		75.000	-	-	-	-	-	2	2.500	1.330
FORMOSA		38.390	-	-	-	-	-	-	16.390	-
JUJUY		7.130	-	-	-	-	-	-	500	-
MISIONES		30.800	50	60	60	60	75	79	-	24.260
SALTA		224.170	-	-	-	-	-	-	16.000	-
SAN LUIS		260.000	-	-	-	-	6	6	22.000	14.110
SANTIAGO del ESTERO		133.800	-	-	-	-	-	-	13.000	-
SGO del ESTERO (Quimilí)		530.000	-	-	-	-	-	-	-	-
TUCUMAN		74.950	-	-	-	-	-	0	2.500	200
TOTAL PAIS	15/16	5.990.570	13	15	15	16	19	21	1.038.360	1.053.620
	14/15	6.033.450	12	17	23	26	32	35	-	-
(*) Cifras Provisorias Las AREAS están expresadas en hectáreas. ESTIMACIONES AGRICOLAS Min. De Agroindustria										



AVANCE DE LA COSECHA DE SOJA

CAMPAÑA: 2015/2016 (*)

DELEGACION		AREA SEMBRADA Ha	### %	### %	### %	### %	### %	### %	AREA PERDIDA Ha	AREA FORRAJE Ha	AREA COSECHADA Ha
Bahía Blanca	1ª	-	-	-	-	-	-	-	-	-	-
	2ª	-	-	-	-	-	-	-	-	-	-
Bolívar	1ª	320.000	-	10	10	10	50	71	-	-	228.512
	2ª	85.150	-	-	-	-	-	-	-	-	-
Bragado	1ª	464.570	-	10	10	10	15	49	-	-	229.079
	2ª	64.930	-	-	-	-	-	5	-	-	3.247
	F	7.430	-	-	-	-	-	-	7.430	-	-
Gral. Madariaga	1ª	105.400	-	-	-	-	-	29	-	-	30.819
	2ª	18.700	-	-	-	-	-	-	1.000	-	-
Junín	1ª	508.000	10	10	20	25	30	40	-	-	203.200
	2ª	81.900	-	-	-	-	-	-	-	-	-
La Plata	1ª	72.295	-	11	11	11	12	44	1.500	-	31.079
	2ª	26.055	-	-	-	-	8	11	500	-	2.893
	F	3.490	-	-	-	-	-	-	-	3.490	-
Lincoln	1ª	762.000	4	15	18	23	33	41	30.480	-	299.777
	2ª	185.200	-	-	3	8	18	23	7.408	-	40.874
	F	15.500	-	-	-	-	-	-	-	16.500	-
Pehuajó	1ª	566.900	4	7	14	14	47	67	-	-	376.989
	2ª	172.200	-	-	-	-	3	17	-	-	28.809
	F	16.500	-	-	-	-	-	-	-	16.500	-
Pergamino	1ª	722.400	8	19	19	20	40	60	-	-	435.174
	2ª	144.200	-	-	-	-	4	12	-	-	17.044
	F	-	-	-	-	-	-	-	-	-	-
Pigüé	1ª	149.000	-	-	-	-	-	15	500	-	22.275
	2ª	17.300	-	-	-	-	-	5	200	-	855
Salliqueló	1ª	260.000	3	6	11	16	38	56	-	-	145.444
	2ª	42.000	-	-	-	-	-	-	-	-	-
	F	5.000	-	-	-	-	-	-	-	5.000	-
Tandil	1ª	518.500	-	-	7	11	43	61	12.000	-	307.749
	2ª	210.000	-	-	-	-	-	-	6.500	-	-
Tres Arroyos	1ª	500.000	-	3	4	9	15	16	-	-	79.450
	2ª	300.000	-	-	-	-	-	-	-	-	-
25 de Mayo	1ª	426.500	15	30	35	35	42	52	9.000	-	217.392
	2ª	59.000	-	-	-	-	-	-	1.000	-	-
BUENOS AIRES	15/16	6.830.120	3	9	11	14	27	40	70.088	48.920	2.700.661
	14/15	6.584.272	5	19	35	46	61	69	-	-	-
Laboulaye	1ª	675.000	19	27	27	37	57	67	20.000	-	440.160
	2ª	125.000	-	-	-	-	-	-	5.500	-	-
M. Juárez	1ª	979.700	28	39	39	39	39	70	145.000	-	583.455
	2ª	235.000	-	-	-	-	-	27	10.000	-	61.200
	F	100	-	-	-	-	-	-	-	100	-
Río Cuarto	1ª	1.349.200	-	-	1	5	13	50	32.000	-	660.444
	2ª	81.000	-	-	-	-	-	7	2.500	-	5.252
S. Francisco	1ª	1.069.000	-	6	6	7	12	32	87.900	-	312.578
	2ª	355.500	-	-	-	-	-	-	-	-	-
V. María	1ª	771.200	-	4	4	6	34	46	12.000	-	346.271
	2ª	174.400	-	-	-	-	-	7	-	-	11.528
CORDOBA	15/16	5.815.100	6	11	11	13	23	44	314.900	100	2.420.888
	14/15	5.413.330	11	22	32	46	61	79	-	-	-
Paraná	1ª	392.000	15	29	29	29	29	53	102.500	-	154.101
	2ª	117.000	-	-	-	-	-	-	29.250	-	-
R. del Tala	1ª	900.000	1	2	3	4	16	39	90.000	-	313.065
	2ª	120.000	-	-	-	-	1	7	10.000	-	8.085
	F	-	-	-	-	-	-	-	-	-	-
ENTRE RIOS	15/16	1.529.000	4	8	8	9	17	37	231.750	-	475.251
	14/15	1.564.990	4	19	41	60	76	86	-	-	-
General Pico	1ª	339.900	10	16	22	27	34	40	13.100	-	131.929
	2ª	52.200	-	-	-	-	-	-	2.100	-	-
Santa Rosa	1ª	90.000	-	-	1	3	19	37	-	-	33.471
	2ª	22.000	-	-	-	-	-	-	-	-	-
LA PAMPA	15/16	504.100	7	11	15	18	26	34	15.200	-	165.400
	14/15	484.900	5	11	16	22	35	44	-	-	-
Avellaneda	1ª	161.500	7	10	11	11	13	22	32.300	-	28.540
	2ª	54.300	-	-	-	-	-	1	10.860	-	291
C. de Gómez	1ª	730.000	40	53	53	53	53	63	365.000	-	229.950
	2ª	229.500	-	-	-	-	-	15	-	-	34.425
Casilda	1ª	609.500	56	63	63	63	63	77	60.000	-	420.752
	2ª	121.600	-	-	-	-	17	50	-	-	60.739
Rafaela	1ª	730.000	10	19	20	20	24	40	50.000	-	272.340
	2ª	145.000	-	-	-	-	-	15	20.000	-	18.200
V. Tuerto	1ª	552.245	35	45	45	47	50	70	15.000	-	376.072
	2ª	92.000	-	-	-	-	-	2	7.000	-	1.700
SANTA FE	15/16	3.425.645	25	32	33	33	35	50	560.160	-	1.443.009
	14/15	3.224.550	15	36	52	63	81	89	-	-	-
CATAMARCA		24.400	4	5	6	16	27	36	300	-	8.633
CORRIENTES		15.000	-	-	-	-	5	10	-	-	1.500
PCIA. R. S. PEÑA		259.650	-	-	-	-	-	19	2.650	-	47.853
CHARATA (Chaco)		390.000	-	-	-	-	2	14	19.500	-	53.463
FORMOSA		15.035	-	-	-	-	-	20	1.600	-	2.687
JUJUY		6.840	-	-	-	-	3	35	-	-	2.394
MISIONES		1.300	-	-	2	5	83	95	35	-	1.197
SALTA		441.140	-	-	-	-	3	35	-	-	152.546
SAN LUIS	1º	395.500	-	-	5	17	25	62	8.800	-	240.605
	2º	1.150	-	-	-	-	-	10	-	-	120
S. ESTERO		134.500	-	-	-	13	15	48	13.450	-	58.298
QUIMILI (S. del Est.)		730.000	-	-	-	-	-	26	38.000	-	177.221
TUCUMAN		185.800	2	6	9	20	22	34	70	-	64.003
TOTAL PAIS	15/16	20.704.280	7	12	13	15	24	41	1.276.503	49.020	8.015.729
	14/15	19.792.100	8	20	33	44	60	72	-	-	-

(*) Cifras provisionarias
Las áreas están expresadas en hectáreas
ESTIMACIONES AGRICOLAS
Min. De Agroindustria



AVANCE DE LA COSECHA DE SORGO										
CAMPAÑA: 2015/2016(*)										
DELEGACION		AREA SEMBRADA Has	31/03 %	07/04 %	14/04 %	21/04 %	28/04 %	05/05 %	AREA NO COSECHABLE Has	AREA COSECHADA Has
Bahía Blanca		3.950	-	-	-	-	-	-	3.950	-
Bolívar		8.000	-	-	-	-	-	-	-	-
Bragado		9.300	-	-	-	-	-	-	2.160	-
General Madariaga			-	-	-	-	-	-	-	-
Junín		8.400	-	-	-	-	-	-	2.700	-
La Plata		6.500	-	-	-	-	3	10	3.500	300
Lincoln		12.670	-	-	-	-	-	5	8.050	220
Pehuajó		1.450	-	-	-	-	-	-	750	-
Pergamino		8.850	-	33	33	33	33	52	-	4.590
Pigüé		18.000	-	-	-	-	-	4	6.000	520
Salliqueló		40.000	-	-	-	-	-	-	-	-
Tandil		10.300	-	-	-	-	-	-	3.650	-
Tres Arroyos			-	-	-	-	-	-	-	-
25 de Mayo		4.800	-	-	-	-	-	-	-	-
BUENOS AIRES	15/16	132.220	-	3	3	3	3	6	30.760	5.630
	14/15	141.570	4	6	9	11	17	20	-	-
Laboulaye		21.000	-	-	-	-	-	-	8.000	-
Marcos Juárez		17.000	-	-	-	-	9	12	3.700	1.630
Río Cuarto		50.180	-	-	-	-	-	-	-	-
San Francisco		38.000	-	-	-	-	-	-	8.000	-
Villa María		56.000	-	-	-	-	-	-	-	-
CORDOBA	15/16	182.180	-	-	-	-	1	1	19.700	1.630
	14/15	183.906	-	2	6	10	11	22	-	-
Paraná		57.000	57	65	65	65	65	69	7.300	34.290
Rosario del Tala		41.500	41	50	50	50	50	58	4.500	21.610
ENTRE RIOS	15/16	98.500	50	59	59	59	59	64	11.800	55.900
	14/15	93.050	27	47	70	80	86	88	-	-
General Pico		12.700	-	-	-	-	-	-	600	-
Santa Rosa		20.000	-	-	-	-	-	-	5.000	-
LA PAMPA	15/16	32.700	-	-	-	-	-	-	5.600	-
	14/15	39.900	-	-	-	-	3	4	-	-
Avellaneda		58.200	32	34	34	34	34	35	6.400	18.200
Cañada de Gómez		9.000	40	69	69	69	69	69	2.000	4.860
Casilda		4.300	64	85	85	85	85	85	-	3.640
Rafaela		68.000	37	40	40	40	40	40	23.000	18.150
Venado Tuerto		10.700	60	70	70	70	70	90	-	9.630
SANTA FE	15/16	150.200	38	43	43	44	44	46	31.400	54.480
	14/15	145.300	16	31	42	50	59	66	-	-
CATAMARCA		400	-	-	-	-	-	20	200	40
CORRIENTES		4.500	-	-	-	-	-	-	1.000	-
Pci. R. S. PEÑA (Chaco)		21.815	-	-	-	-	-	-	6.565	-
CHARATA (Chaco)		41.500	-	-	-	-	-	-	2.500	-
FORMOSA		9.500	-	-	-	-	-	-	6.500	-
JUJUY			-	-	-	-	-	-	-	-
MISIONES			-	-	-	-	-	-	-	-
SALTA			-	-	-	-	-	-	-	-
SAN LUIS		26.300	-	-	-	-	-	11	17.500	990
SANTIAGO DEL ESTERO		54.000	-	-	12	12	17	44	2.800	22.570
QUIMILI (Sgo. Del Estero)		105.000	-	-	-	-	-	-	20.000	-
TUCUMAN		5.600	-	-	-	-	-	11	2.850	300
TOTAL PAIS	15/16	864.415	13	15	16	16	16	20	159.175	141.540
	14/15	840.938	7	13	20	24	28	32	-	-

(*) Cifras Provisorias
Las AREAS están expresadas en hectáreas.
ESTIMACIONES AGRICOLAS
MIN. de AGROINDUSTRIA



ESTADO DE LOS CULTIVOS
Y HUMEDAD DEL SUELO

HUMEDAD Y ESTADO DE LOS CULTIVOS

Desde el 29/04/16 hasta el 05/05/16

PROVINCIA	DELEGACION	MAIZ									Humedad
		Estadio Fenológico					Estado General				
		E	C	F	L	M	MB	B	R	M	
BUENOS AIRES	BAHIA BLANCA	-	-	-	100	-	-	87	13	-	A
	BOLIVAR	-	-	-	-	100	-	100	-	-	A
	BRAGADO	-	-	-	-	100	-	100	-	-	A
	GENERAL MADARIAGA	-	-	-	8	92	-	71	29	-	A
	JUNIN	-	-	-	-	100	-	100	-	-	A
	LA PLATA	-	-	-	-	100	84	16	-	-	A
	LINCOLN	-	-	-	-	100	-	100	-	-	E/A
	PEHUAJO	-	-	-	10	90	50	50	-	-	A
	PERGAMINO	-	-	-	-	100	-	100	-	-	A
	PIGÜE	-	-	-	-	100	-	100	-	-	A
	SALLIQUELO	-	-	-	23	77	-	100	-	-	A
	TANDIL	-	-	-	-	100	-	100	-	-	A
	TRES ARROYOS	-	-	-	-	100	-	100	-	-	A
25 DE MAYO	-	-	-	-	100	-	95	6	-	A	
CORDOBA	LABOULAYE	-	-	-	10	90	22	78	-	-	A
	MARCOS JUAREZ	-	-	-	7	93	20	73	7	-	E/A
	RIO CUARTO	-	-	-	17	83	-	70	20	10	A/E
	SAN FRANCISCO	-	-	-	6	94	10	45	32	7	A/E
	VILLA MARIA	-	-	-	2	98	-	100	-	-	A/E
ENTRE RIOS	PARANA	-	-	-	3	97	23	70	7	-	E/A
	ROSARIO DEL TALA	-	-	-	10	90	12	61	22	4	E/A
LA PAMPA	GENERAL PICO	-	-	8	41	51	20	41	27	12	E/A
	SANTA ROSA	-	-	-	43	57	-	65	9	-	A
SANTA FE	AVELLANEDA	-	-	-	25	75	-	60	24	16	E/A
	CASILDA	-	-	-	-	100	47	53	-	-	E
	CAÑADA de GOMEZ	-	-	-	34	66	71	22	6	-	E/A
	RAFAELA	-	-	-	16	84	41	43	17	-	E
	VENADO TUERTO	-	-	-	-	100	-	100	-	-	E
CATAMARCA	CATAMARCA	-	-	-	40	60	-	100	-	-	A/R
CORRIENTES	CORRIENTES	-	-	-	-	-	-	-	-	-	-
CHACO	CHARATA	-	-	-	84	16	18	45	32	5	R/A
	ROQUE SAENZ PENA	-	-	8	92	-	50	50	-	-	A/R
FORMOSA	FORMOSA	-	-	-	-	-	-	-	-	-	-
JUJUY	JUJUY	-	-	30	70	-	-	100	-	-	A
MISIONES	POSADAS	-	-	-	-	-	34	59	7	0	E/A
SALTA	SALTA	-	-	30	70	-	-	95	5	-	A
SAN LUIS	SAN LUIS	-	-	-	49	51	-	100	-	-	A
SANTIAGO DEL ESTERO	SANTIAGO DEL ESTERO	-	-	-	22	78	-	100	-	-	A/R
	QUIMILI	-	-	-	42	58	-	71	23	6	E/A
TUCUMAN	TUCUMAN	-	0	1	53	40	-	100	-	-	R/A

Las cifras expresan porcentaje de la superficie del área sembrada.

Estado general: MB: Muy Bueno, B: Bueno, R: Regular, M: Malo.

Humedad: A: Adecuada, R: Regular, E: Exceso, I: Inundación, PS: Principio de Sequía, S: Sequía.

Estadio Fenológico: E: Emergencia; C: Crecimiento; F: Floración; L: Llenado; M: Madurez

(*) La sumatoria puede ser inferior a 100, correspondiendo la diferencia a siembras aún sin emerger.



HUMEDAD Y ESTADO DE LOS CULTIVOS

Desde el 29/04/16 hasta el 05/05/16

PROVINCIA	DELEGACION	SOJA de primera								SOJA de segunda								HUMEDAD		
		Estadio Fenológico (*)					Estado General			Estadio Fenológico(*)					Estado General					
		E	C	F	L	M	MB	B	R	M	E	C	F	L	M	MB	B		R	M
BUENOS AIRES	BAHIA BLANCA	-	-	-	-	-	-	-	-	-	-	-	-	-	-	-	-	-	-	-
	BOLIVAR	-	-	-	7	93	-	100	-	-	-	-	-	-	100	-	82	-	-	A
	BRAGADO	-	-	-	-	100	-	100	-	-	-	-	-	-	100	-	100	-	-	A
	GRAL. MADARIAGA	-	-	-	-	100	-	75	25	-	-	-	-	84	16	-	67	33	-	A
	JUNIN	-	-	-	-	100	-	100	-	-	-	-	-	-	100	-	100	-	-	A
	LA PLATA	-	-	-	-	100	88	12	-	-	-	-	-	-	100	90	10	-	-	A
	LINCOLN	-	-	-	-	100	-	100	-	-	-	-	-	-	100	-	100	-	-	E/A
	PEHUAJO	-	-	-	-	100	53	47	-	-	-	-	-	60	40	58	42	-	-	A
	PERGAMINO	-	-	-	-	100	5	95	-	-	-	-	-	-	100	-	100	-	-	A
	PIGÜE	-	-	-	-	100	-	100	-	-	-	-	-	-	100	-	100	-	-	A
	SALLIQUELO	-	-	-	-	100	-	100	-	-	-	-	-	100	-	-	100	-	-	A
	TANDIL	-	-	-	-	100	-	100	-	-	-	-	-	45	55	-	53	47	-	A
	TRES ARROYOS	-	-	-	-	100	-	100	-	-	-	-	-	100	-	-	54	-	-	A
25 DE MAYO	-	-	-	-	100	-	95	5	-	-	-	-	-	100	-	88	-	-	A	
CORDOBA	LABOULAYE	-	-	-	21	79	-	100	-	-	-	-	-	84	16	-	67	33	-	A
	MARCOS JUAREZ	-	-	-	-	100	22	65	7	5	-	-	9	48	43	-	100	-	-	E/A
	RIO CUARTO	-	-	-	-	100	-	63	28	10	-	-	-	-	100	10	86	4	-	E/A
	SAN FRANCISCO	-	-	-	2	98	7	44	31	10	-	-	-	4	96	-	87	13	-	A/E
	VILLA MARIA	-	-	-	-	100	-	100	-	-	-	-	-	20	80	2	46	35	11	E/A
ENTRE RIOS	PARANA	-	-	-	-	100	8	50	42	-	-	-	-	-	100	-	100	-	-	E/A
	ROSARIO DEL TALA	-	-	-	-	100	13	61	21	5	-	-	-	67	33	-	64	36	-	E/A
LA PAMPA	GENERAL PICO	-	-	-	-	100	20	51	20	9	-	-	-	20	80	10	63	22	5	A/E
	SANTA ROSA	-	-	-	38	62	-	97	1	-	-	-	-	100	-	-	100	-	-	A
SANTA FE	AVELLANEDA	-	-	-	23	77	-	74	22	4	-	-	-	14	19	-	25	4	-	E/A
	CASILDA	-	-	-	-	100	21	53	10	10	-	-	-	46	54	-	69	29	2	E
	CANADA de GOMEZ	-	-	-	-	100	14	34	10	-	-	-	-	-	100	16	77	7	-	E/A
	RAFAELA	-	-	-	-	100	-	20	70	10	-	-	-	-	100	-	17	12	3	E
	VENADO TUERTO	-	-	-	-	100	-	100	-	-	-	-	-	-	100	-	-	86	14	E
CATAMARCA	CATAMARCA	-	-	-	39	61	-	100	-	-	-	-	-	100	-	100	-	-	-	A/R
CORRIENTES	CORRIENTES	-	-	-	-	-	-	-	-	-	-	-	-	-	-	-	-	-	-	-
CHACO	CHARATA	-	-	-	71	29	4	55	33	9	-	-	-	-	-	-	-	-	-	R/A
	Pcia. R. S. PEÑA	-	-	-	63	37	24	50	26	-	-	-	-	-	-	-	-	-	-	A/R
FORMOSA	FORMOSA	-	-	-	-	-	-	-	-	-	-	-	-	-	-	-	-	-	-	-
JUJUY	JUJUY	-	-	-	42	58	-	100	-	-	-	-	-	-	-	-	-	-	-	A
MISIONES	POSADAS	-	-	-	-	-	34	60	6	-	-	-	-	-	-	-	-	-	-	E/A
SALTA	SALTA	-	-	-	60	40	1	73	26	-	-	-	-	-	-	-	-	-	-	A
SAN LUIS	SAN LUIS	-	-	-	-	100	-	100	-	-	-	-	-	-	100	-	100	-	-	A
SANTIAGO DEL ESTERO	SANTIAGO DEL ESTERO	-	-	-	20	80	-	100	-	-	-	-	-	-	-	-	-	-	-	A/R
	QUIMILI	-	-	-	10	90	-	61	31	8	-	-	-	-	-	-	-	-	-	E/A
TUCUMAN	TUCUMAN	-	-	-	34	66	-	100	-	-	-	-	-	-	-	-	-	-	-	A

Las cifras expresan porcentaje de la superficie del área sembrada.

Estado general: MB: Muy Bueno, B: Bueno, R: Regular, M:Malo.

Humedad: A: Adecuada, R: Regular, E: Exceso, I: Inundación, PS: Principio de Sequía, S: Sequía.

Estadio Fenológico: E: Emergencia; C:Crecimiento; F: Floración; L: Llenado; M: Madurez

(*) La sumatoria puede ser inferior a 100, correspondiendo la diferencia a siembras aún sin emerger.

Más información <http://www.sii.gov.ar/informes>